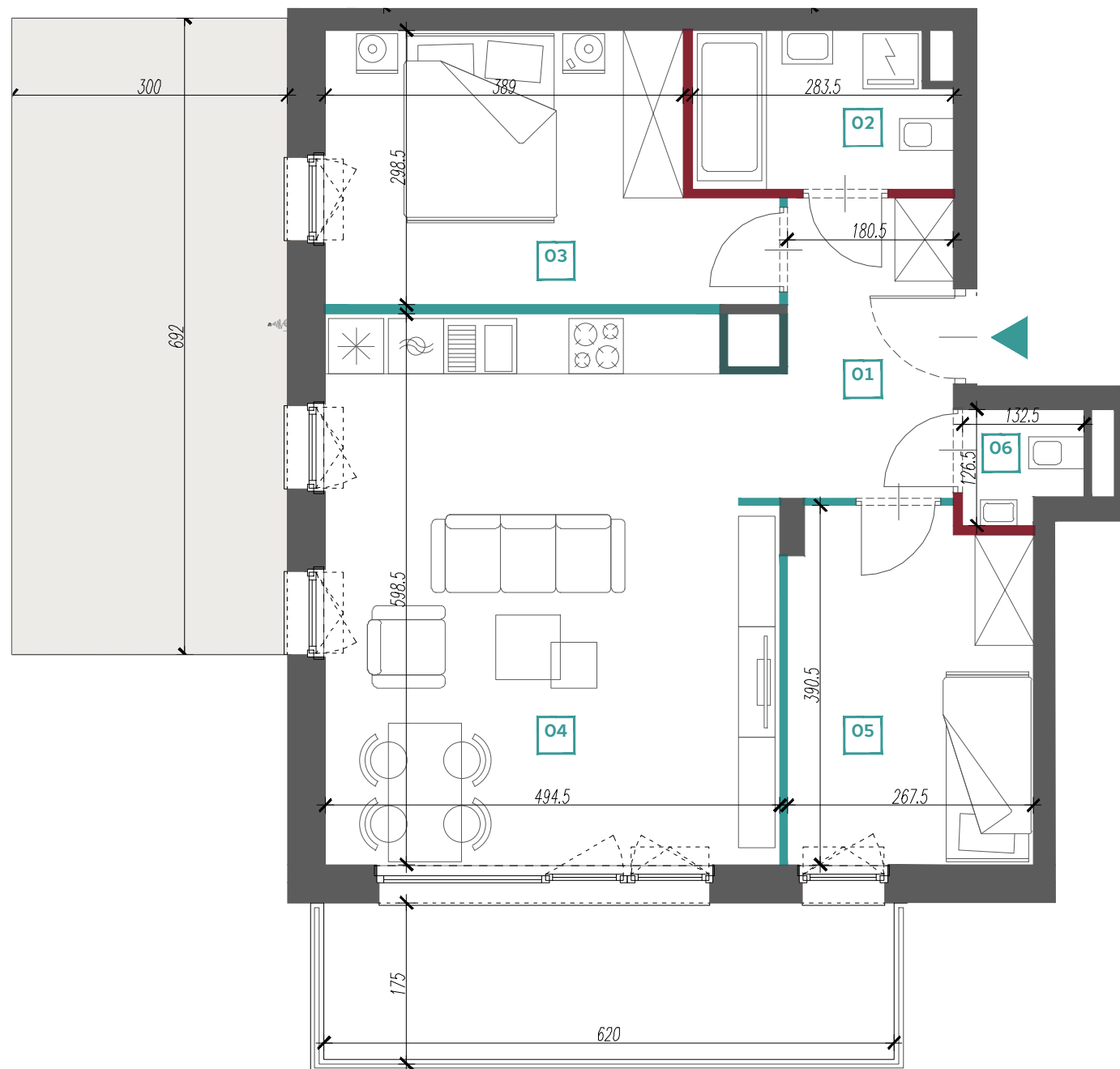


- ŚCIANY NIEROZBIERALNE
- ŚCIANY DZIAŁOWE
- ŚCIANY DZIAŁOWE NADAJĄCE SIĘ DO DEMONTAŻU WLICZONE DO POWIERZCHNI MIESZKANIA

0 m 1 m 2 m 3 m 4 m 5 m



Powierzchnie liczone zgodnie z normą PN-ISO 9836:1997 - do powierzchni doliczono powierzchnię ścianek działowych nadających się do demontażu. Przedstawione wymiary odnoszą się do ścian w stanie wykończonym. Niniejsza karta katalogowa została opracowana na podstawie projektu budowlanego. Powierzchnie pomieszczeń, wymiary okien oraz usytuowanie urządzeń sanitarnych i kuchennych mogą ulec zmianie w trakcie realizacji prac budowlanych.

MIASTECZKO BRZEZINY



UL. HEMARA, WARSZAWA

BUDYNEK A2
PIĘTRO 0
LICZBA POKOI 3

NR LOKALU **A2.10**

POWIERZCHNIA **65.17 m²**

WYKAZ POMIESZCZEŃ

1. HOL	5,88 m ²
2. ŁAZIENKA	4,68 m ²
3. POKÓJ	12,84 m ²
4. SALON + ANEKS	29,25 m ²
5. POKÓJ	10,06 m ²
6. WC	1,50 m ²

POWIERZCHNIA POD
ŚCIANKAMI NADAJĄCYMI
SIĘ DO DEMONTAŻU 0,96 m²

BALKON 10,54 m²
OGRÓD 20,76 m²