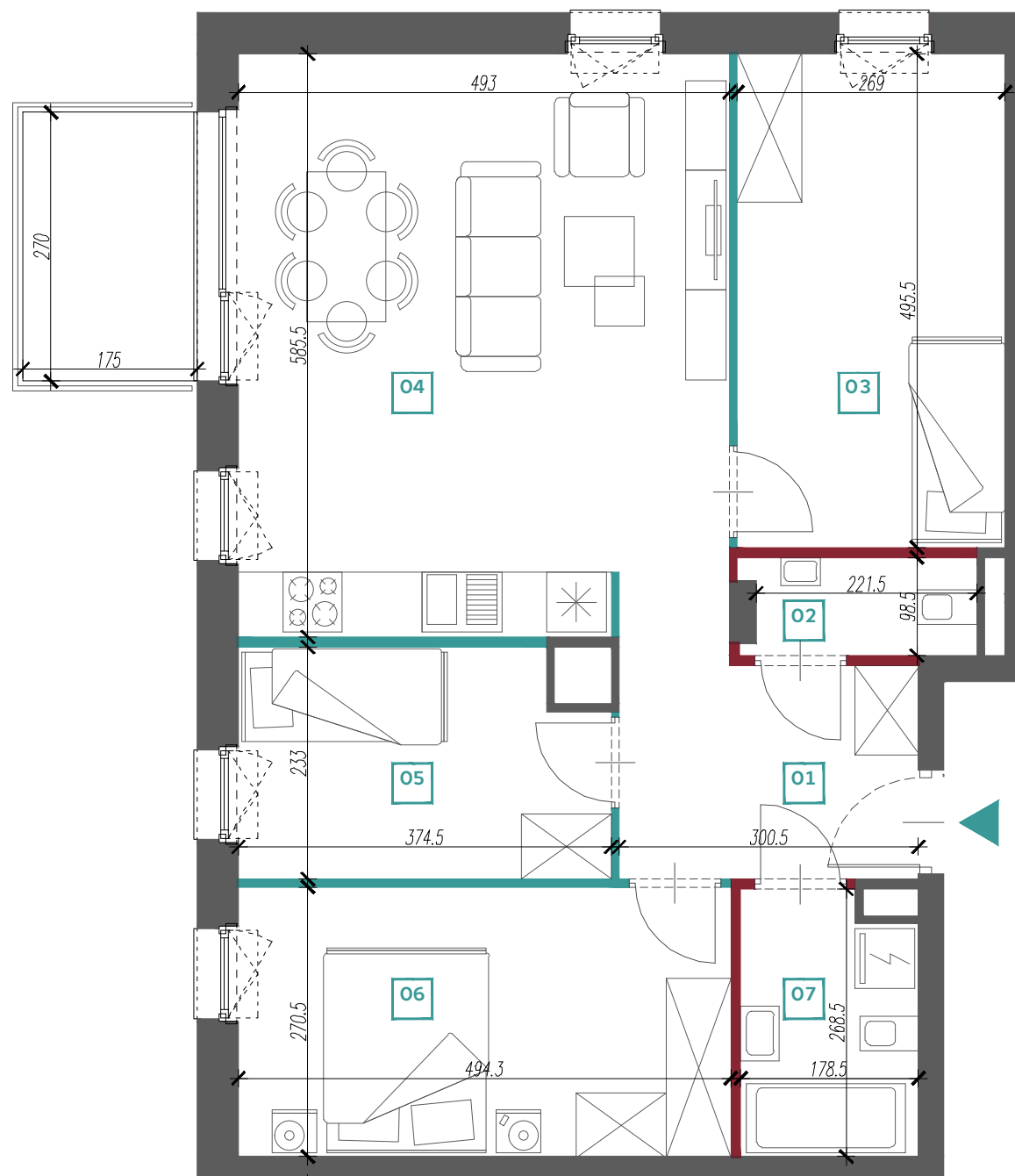


- ŚCIANY NIEROZBIERALNE
- ŚCIANY DZIAŁOWE
- ŚCIANY DZIAŁOWE NADAJĄCE SIĘ DO DEMONTAŻU WLICZONE DO POWIERZCHNI MIESZKANIA

0 m 1 m 2 m 3 m 4 m 5 m



Powierzchnie liczone zgodnie z normą PN-ISO 9836:1997 - do powierzchni doliczono powierzchnię ścianek działowych nadających się do demontażu. Przedstawione wymiary odnoszą się do ścian w stanie wykończonym. Niniejsza karta katalogowa została opracowana na podstawie projektu budowlanego. Powierzchnie pomieszczeń, wymiary okien oraz usytuowanie urządzeń sanitarnych i kuchennych mogą ulec zmianie w trakcie realizacji prac budowlanych.

MIASTECZKO BRZEZINY



UL. HEMARA, WARSZAWA

BUDYNEK A2
PIĘTRO 1
LICZBA POKOI 4

NR LOKALU **A2.16**

POWIERZCHNIA **78.69 m²**

WYKAZ POMIESZCZEŃ

1. HOL	7,48 m ²
2. WC	2,25 m ²
3. POKÓJ	13,33 m ²
4. SALON + ANEKS	28,09 m ²
5. POKÓJ	8,30 m ²
6. POKÓJ	13,38 m ²
7. ŁAZIENKA	4,57 m ²

POWIERZCHNIA POD
ŚCIANKAMI NADAJĄCYMI
SIĘ DO DEMONTAŻU 1,29 m²

BALKON 4,72 m²