

MIASTECZKO BRZEZINY



UL. HEMARA, WARSZAWA

BUDYNEK B1
PIĘTRO 1
LICZBA POKOI 3

NR LOKALU **B1.12**

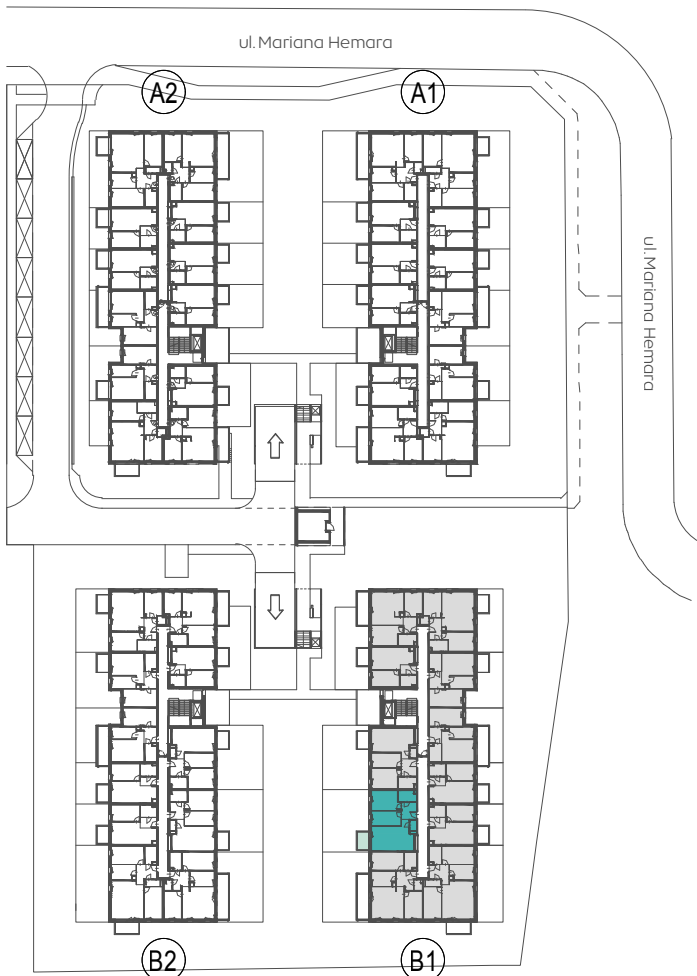
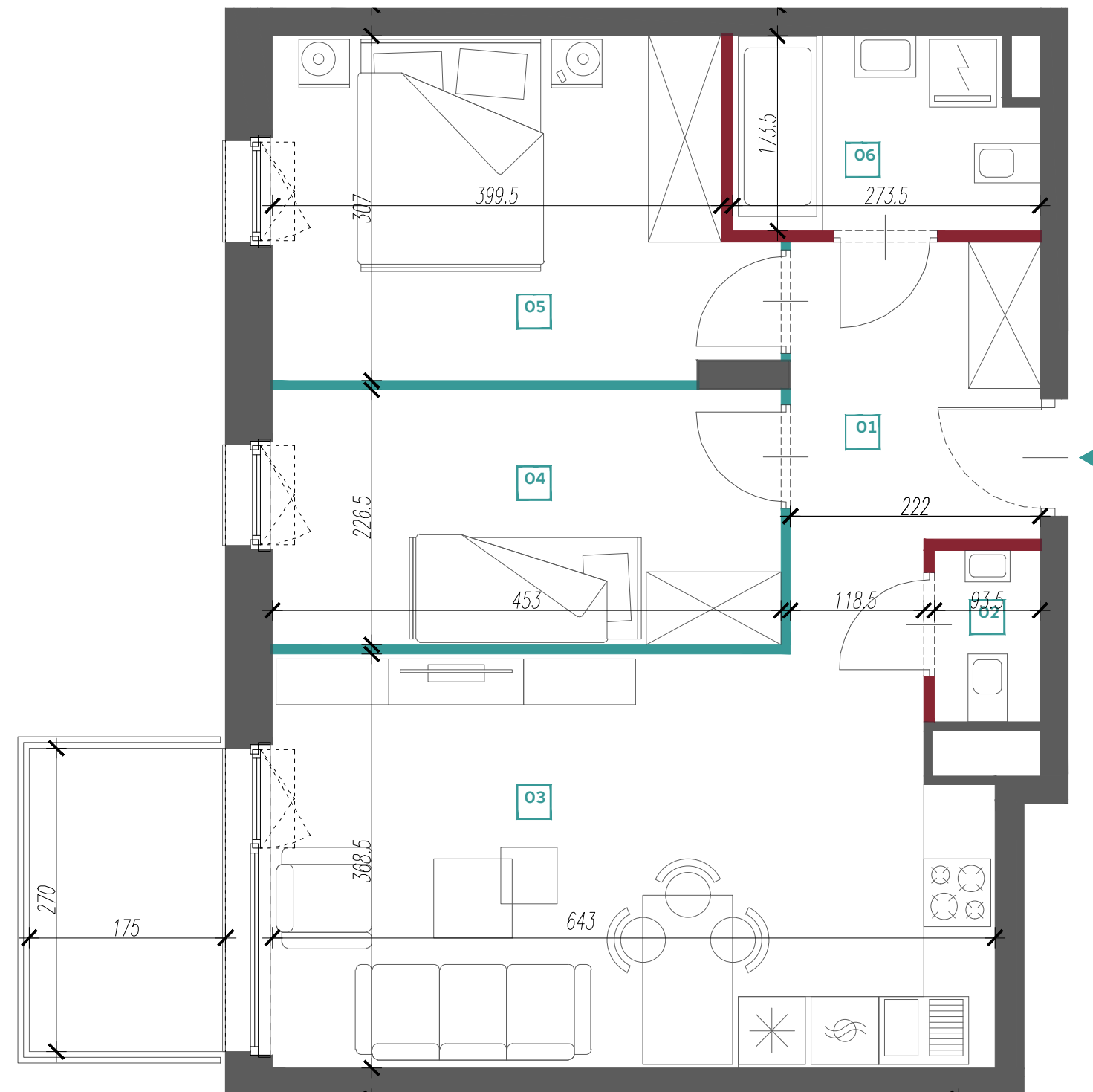
POWIERZCHNIA **59.96 m²**




WYKAZ POMIESZCZEŃ

1. HOL	5,86 m ²
2. WC	1,43 m ²
3. SALON + ANEKS	24,16 m ²
4. POKÓJ	10,26 m ²
5. POKÓJ	12,78 m ²
6. ŁAZIENKA	4,53 m ²

POWIERZCHNIA POD
ŚCIANKAMI NADAJĄCYMI
SIĘ DO DEMONTAŻU 0,94 m²

BALKON 4,72 m²



-  ŚCIANY NIEROZBIERALNE
-  ŚCIANY DZIAŁOWE
-  ŚCIANY DZIAŁOWE NADAJĄCE SIĘ DO DEMONTAŻU WLICZONE DO POWIERZCHNI MIESZKANIA

0 m 1 m 2 m 3 m 4 m 5 m

Powierzchnie liczone zgodnie z normą PN-ISO 9836:1997 - do powierzchni doliczono powierzchnię ścianek działowych nadających się do demontażu. Przedstawione wymiary odnoszą się do ścian w stanie wykończonym. Niniejsza karta katalogowa została opracowana na podstawie projektu budowlanego. Powierzchnie pomieszczeń, wymiary okien oraz usytuowanie urządzeń sanitarnych i kuchennych mogą ulec zmianie w trakcie realizacji prac budowlanych.