

# MIASTECZKO BRZEZINY



UL. HEMARA, WARSZAWA

BUDYNEK B1  
PIĘTRO 1  
LICZBA POKOI 3

NR LOKALU **B1.19**

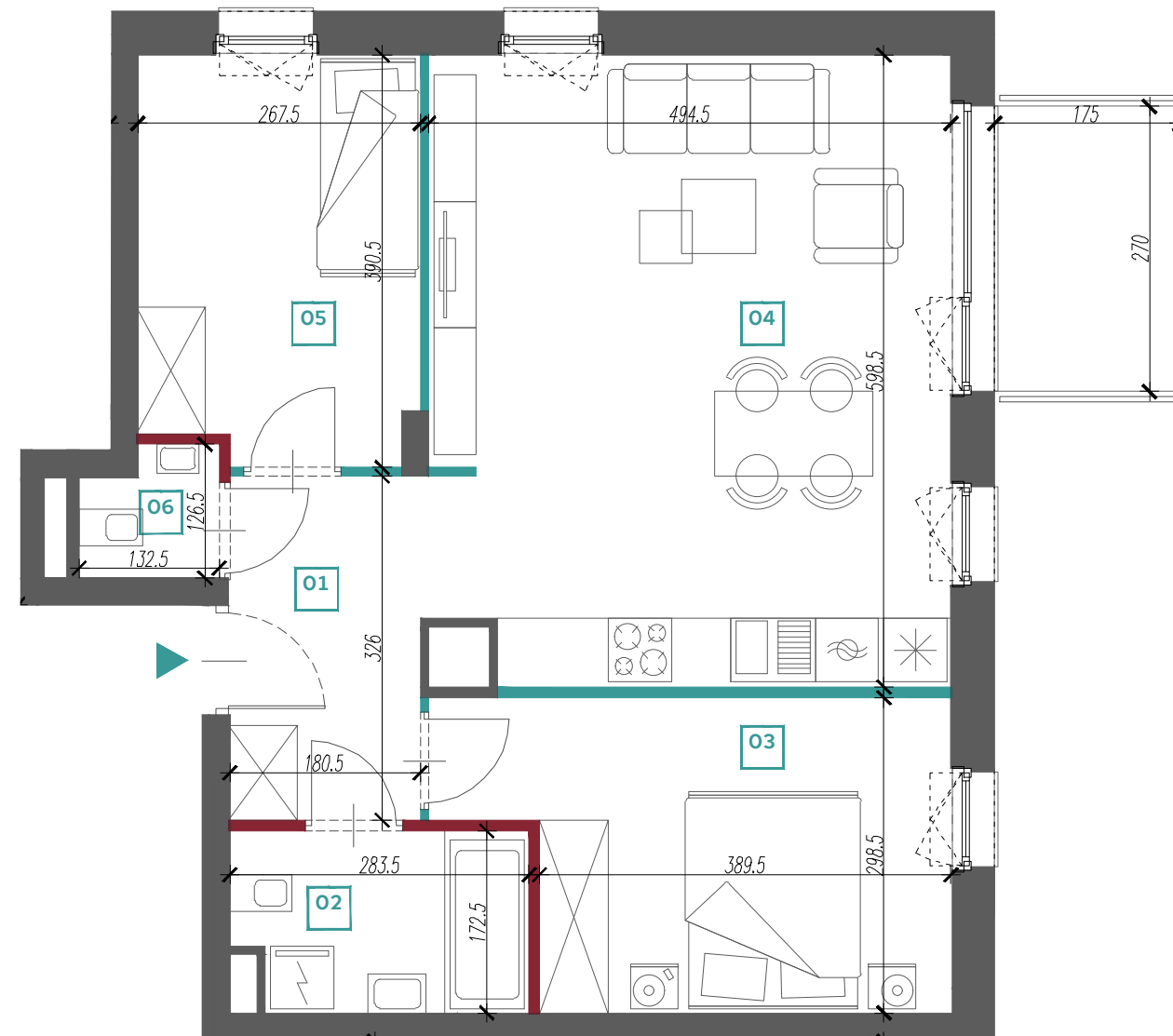
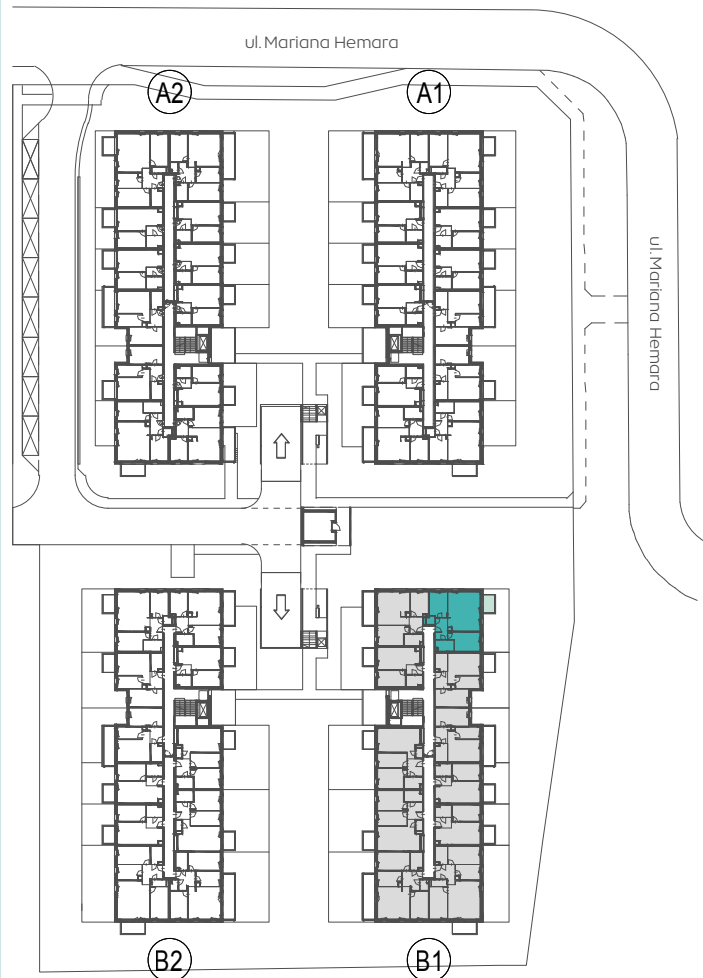
POWIERZCHNIA **65.17 m<sup>2</sup>**

## WYKAZ POMIESZCZEŃ

1. HOL	5,88 m <sup>2</sup>
2. ŁAZIENKA	4,68 m <sup>2</sup>
3. POKÓJ	12,84 m <sup>2</sup>
4. SALON + ANEKS	29,25 m <sup>2</sup>
5. POKÓJ	10,06 m <sup>2</sup>
6. WC	1,50 m <sup>2</sup>

POWIERZCHNIA POD  
ŚCIANKAMI NADAJĄCYMI  
SIĘ DO DEMONTAŻU 0,96 m<sup>2</sup>

BALKON 4,72 m<sup>2</sup>



- ŚCIANY NIEROZBIERALNE
- ŚCIANY DZIAŁOWE
- ŚCIANY DZIAŁOWE NADAJĄCE SIĘ DO DEMONTAŻU WLICZONE DO POWIERZCHNI MIESZKANIA

0 m 1 m 2 m 3 m 4 m 5 m

Powierzchnie liczone zgodnie z normą PN-ISO 9836:1997 - do powierzchni doliczono powierzchnię ścianek działowych nadających się do demontażu. Przedstawione wymiary odnoszą się do ścian w stanie wykończonym. Niniejsza karta katalogowa została opracowana na podstawie projektu budowlanego. Powierzchnie pomieszczeń, wymiary okien oraz usytuowanie urządzeń sanitarnych i kuchennych mogą ulec zmianie w trakcie realizacji prac budowlanych.