

MIASTECZKO BRZEZINY



UL. HEMARA, WARSZAWA

BUDYNEK B1
PIĘTRO 2
LICZBA POKOI 2

NR LOKALU **B1.28**

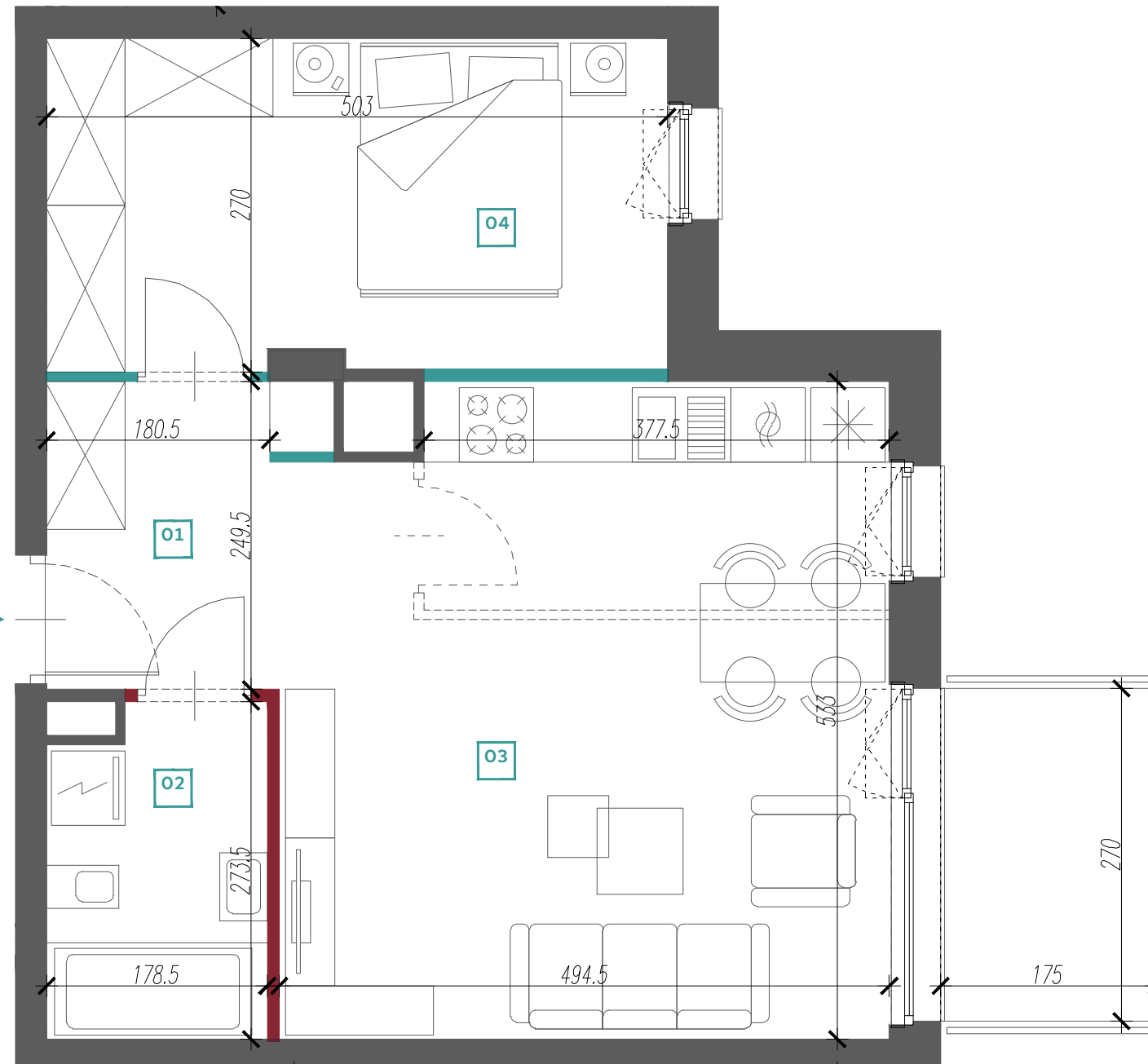
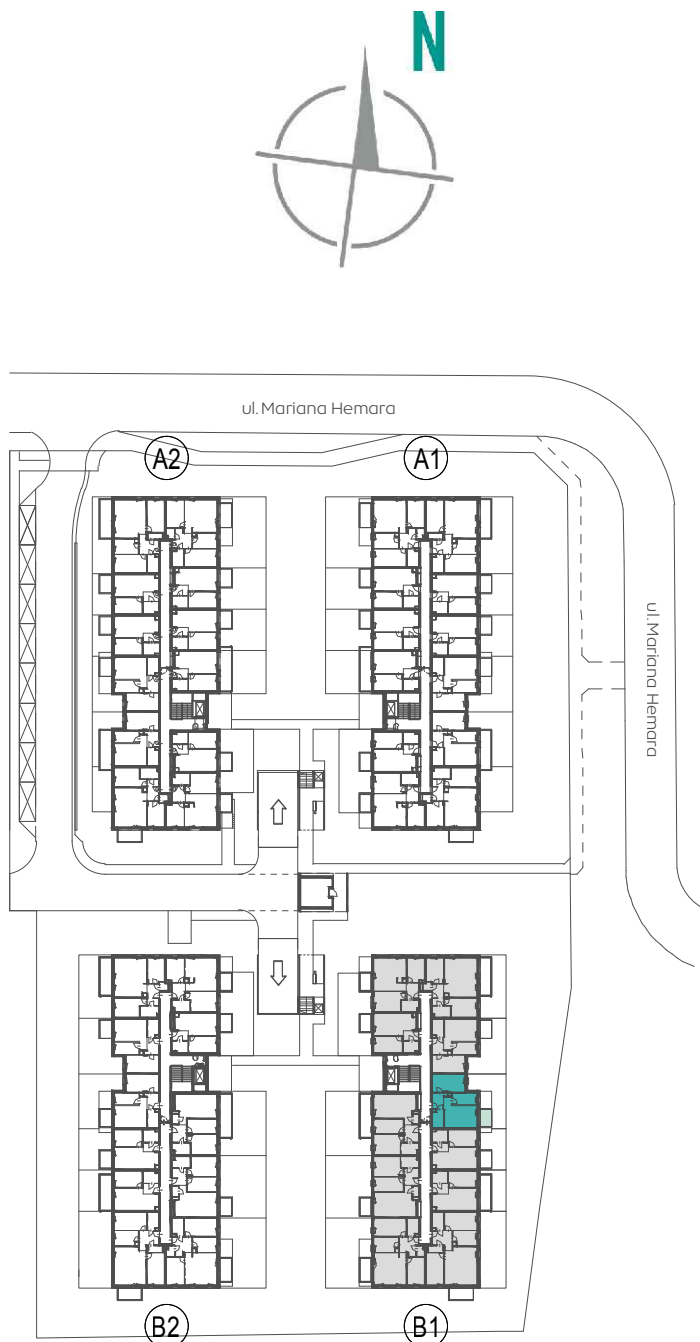
POWIERZCHNIA **48.99 m²**

WYKAZ POMIESZCZEŃ

1. HOL	4,80 m ²
2. ŁAZIENKA	4,66 m ²
3. SALON + ANEKS	25,74 m ²
4. POKÓJ	13,41 m ²

POWIERZCHNIA POD
ŚCIANKAMI NADAJĄCYMI
SIĘ DO DEMONTAŻU 0,38 m²

BALKON 4,72 m²



- ŚCIANY NIEROZBIERALNE
- ŚCIANY DZIAŁOWE
- ŚCIANY DZIAŁOWE NADAJĄCE SIĘ DO DEMONTAŻU WLICZONE DO POWIERZCHNI MIESZKANIA

0 m 1 m 2 m 3 m 4 m 5 m

Powierzchnie liczone zgodnie z normą PN-ISO 9836:1997 - do powierzchni doliczono powierzchnię ścianek działowych nadających się do demontażu. Przedstawione wymiary odnoszą się do ścian w stanie wykończonym. Niniejsza karta katalogowa została opracowana na podstawie projektu budowlanego. Powierzchnie pomieszczeń, wymiary okien oraz usytuowanie urządzeń sanitarnych i kuchennych mogą ulec zmianie w trakcie realizacji prac budowlanych.