

# MIASTECZKO BRZEZINY



UL. HEMARA, WARSZAWA

BUDYNEK B2  
PIĘTRO 1  
LICZBA POKOI 2

NR LOKALU **B2.18**

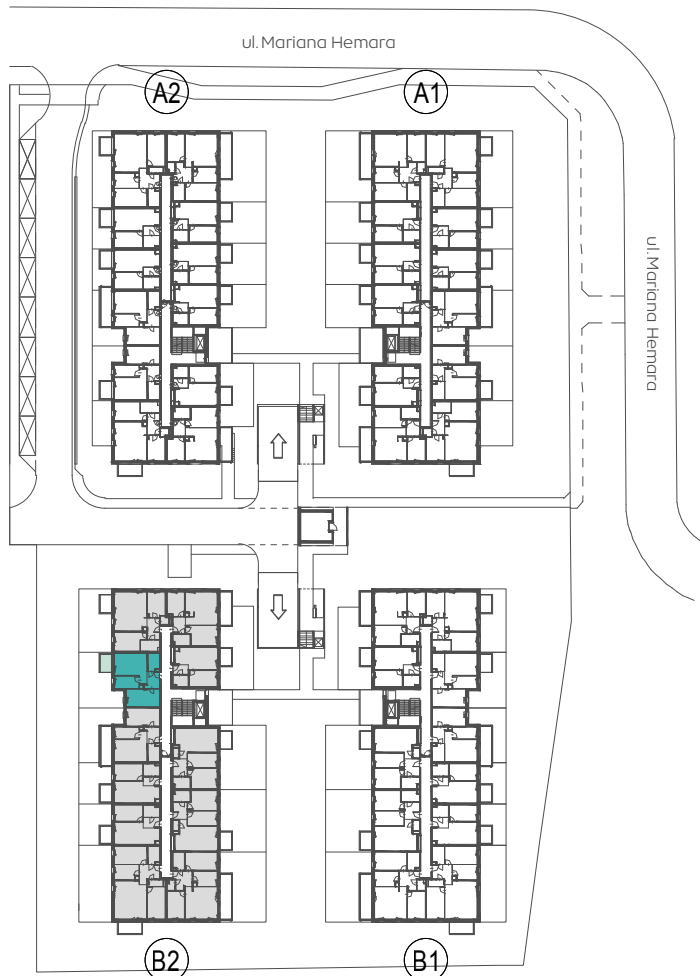
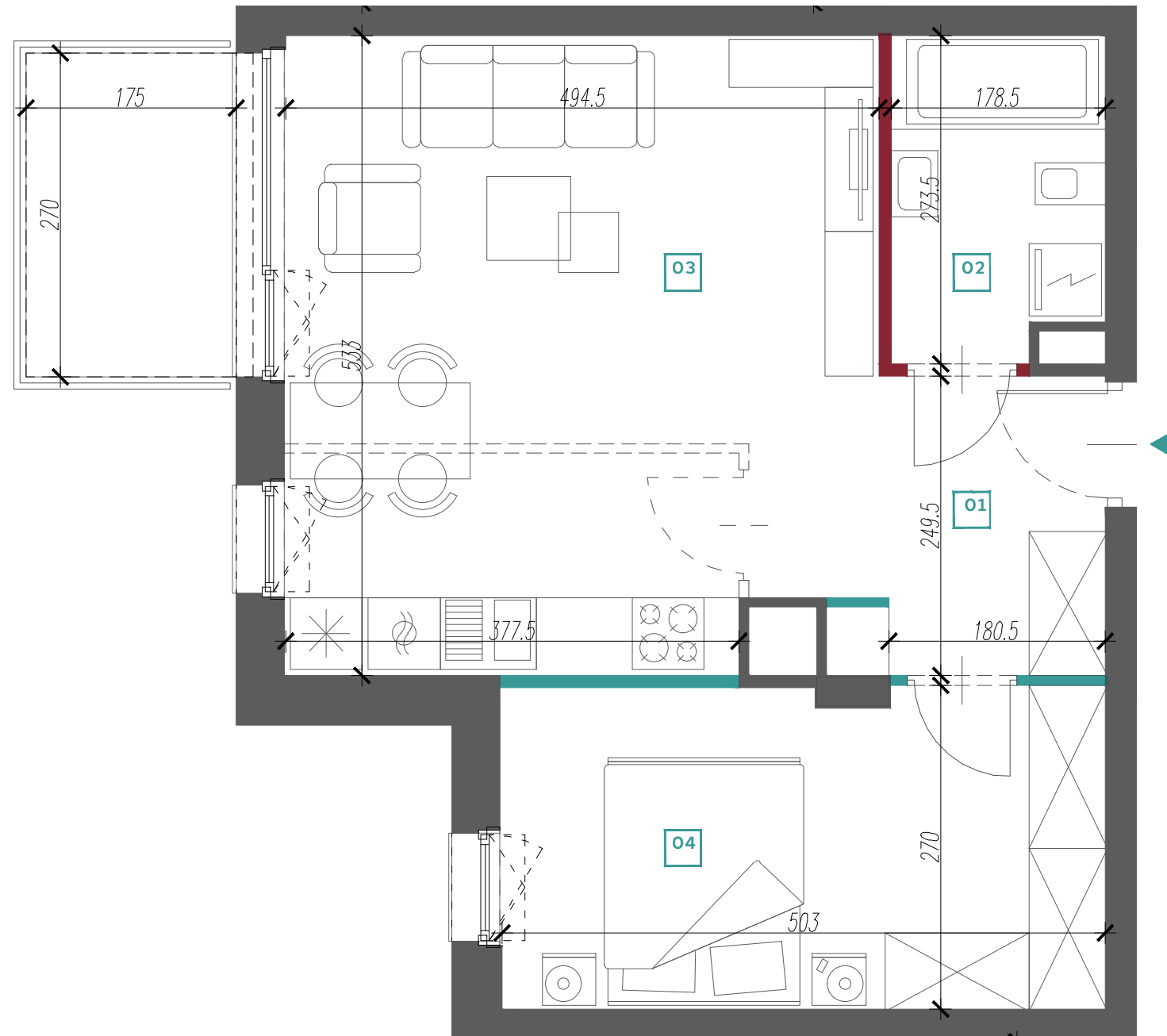
POWIERZCHNIA **48.99 m<sup>2</sup>**




## WYKAZ POMIESZCZEŃ

1. HOL	4,80 m <sup>2</sup>
2. ŁAZIENKA	4,66 m <sup>2</sup>
3. SALON + ANEKS	25,74 m <sup>2</sup>
4. POKÓJ	13,41 m <sup>2</sup>

POWIERZCHNIA POD  
ŚCIANKAMI NADAJĄCYMI  
SIĘ DO DEMONTAŻU 0,38 m<sup>2</sup>

BALKON 4,72 m<sup>2</sup>



-  ŚCIANY NIEROZBIERALNE
-  ŚCIANY DZIAŁOWE
-  ŚCIANY DZIAŁOWE NADAJĄCE SIĘ DO DEMONTAŻU WLICZONE DO POWIERZCHNI MIESZKANIA

0 m 1 m 2 m 3 m 4 m 5 m

Powierzchnie liczone zgodnie z normą PN-ISO 9836:1997 - do powierzchni doliczono powierzchnię ścianek działowych nadających się do demontażu. Przedstawione wymiary odnoszą się do ścian w stanie wykończonym. Niniejsza karta katalogowa została opracowana na podstawie projektu budowlanego. Powierzchnie pomieszczeń, wymiary okien oraz usytuowanie urządzeń sanitarnych i kuchennych mogą ulec zmianie w trakcie realizacji prac budowlanych.