

MIASTECZKO BRZEZINY



UL. HEMARA, WARSZAWA

BUDYNEK B2
PIĘTRO 1
LICZBA POKOI 3

NR LOKALU **B2.20**

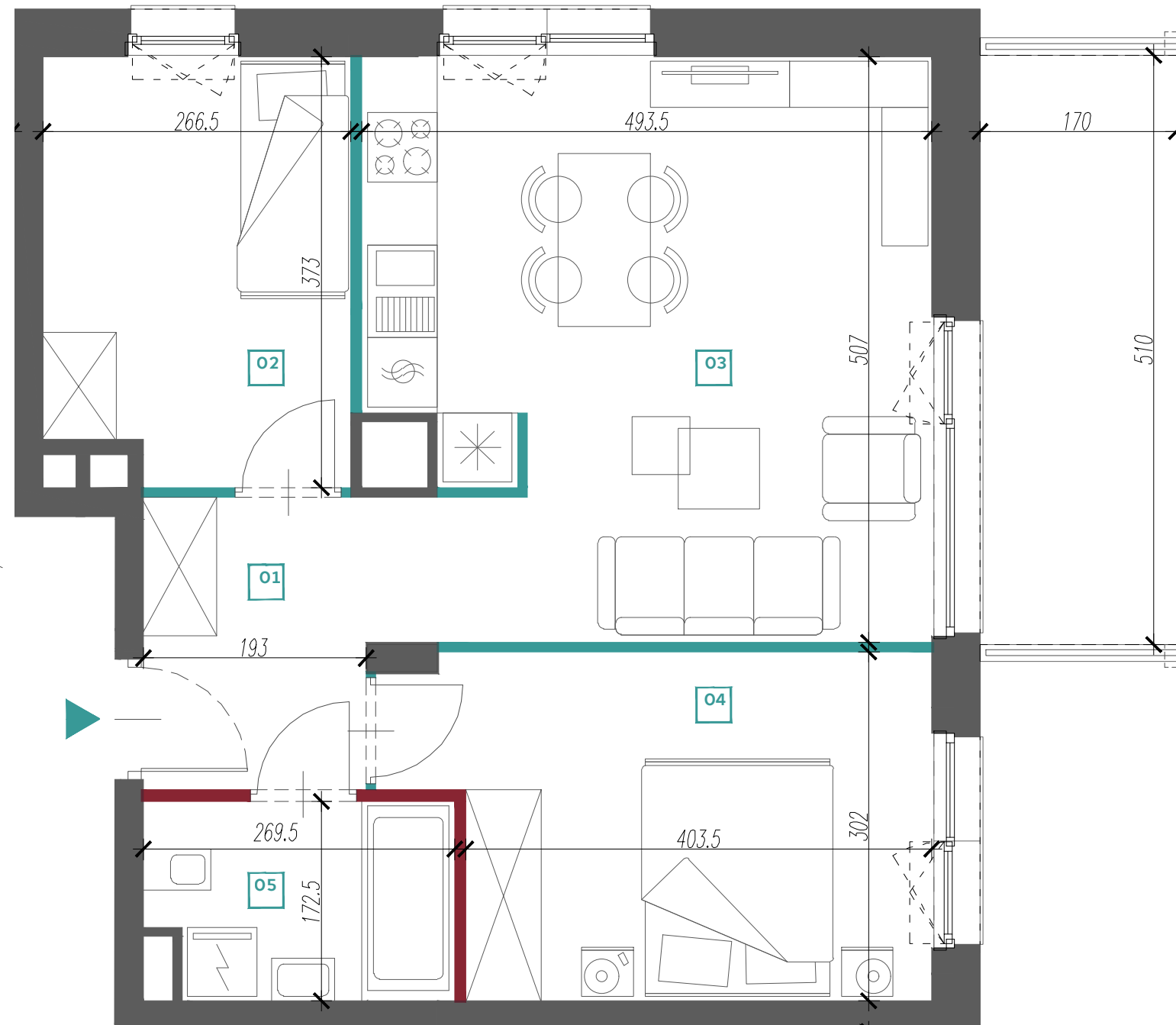
POWIERZCHNIA **57.31 m²**




WYKAZ POMIESZCZEŃ

1. HOL	4,89 m ²
2. POKÓJ	9,58 m ²
3. SALON + ANEKS	24,39 m ²
4. POKÓJ	13,02 m ²
5. ŁAZIENKA	4,44 m ²

POWIERZCHNIA POD
ŚCIANKAMI NADAJĄCYMI
SIĘ DO DEMONTAŻU 0,99 m²

BALKON 8,67 m²



-  ŚCIANY NIEROZBIERALNE
-  ŚCIANY DZIAŁOWE
-  ŚCIANY DZIAŁOWE NADAJĄCE SIĘ DO DEMONTAŻU WLICZONE DO POWIERZCHNI MIESZKANIA

0 m 1 m 2 m 3 m 4 m 5 m

Powierzchnie liczone zgodnie z normą PN-ISO 9836:1997 - do powierzchni doliczono powierzchnię ścianek działowych nadających się do demontażu. Przedstawione wymiary odnoszą się do ścian w stanie wykończonym. Niniejsza karta katalogowa została opracowana na podstawie projektu budowlanego. Powierzchnie pomieszczeń, wymiary okien oraz usytuowanie urządzeń sanitarnych i kuchennych mogą ulec zmianie w trakcie realizacji prac budowlanych.